

HAITIAN PLASTICS MACHINERY GROUP CO., LTD  
No.1688, Haitian Road, Xiaogang, Beilun, Ningbo, Zhejiang,  
China 315801  
+ 86-574-8617 7005 (China)  
+ 86-574-8617 7242 (International)  
haitian@mail.haitian.com  
www.haitianpm.com

NINGBO HAITIAN HUAYUAN MACHINERY CO.,LTD.  
No.1, Nanhuan Road, Export Processing Zone, Beilun,  
Ningbo, Zhejiang, 315806 P.R. China  
+86-574-8617 7242  
+86-574-8622 1864  
haitian@mail.haitian.com  
www.haitianpm.com



**HAITIAN MA/GII SERI**

Specifications

860 - 10,000 kN



HT 20200526-14

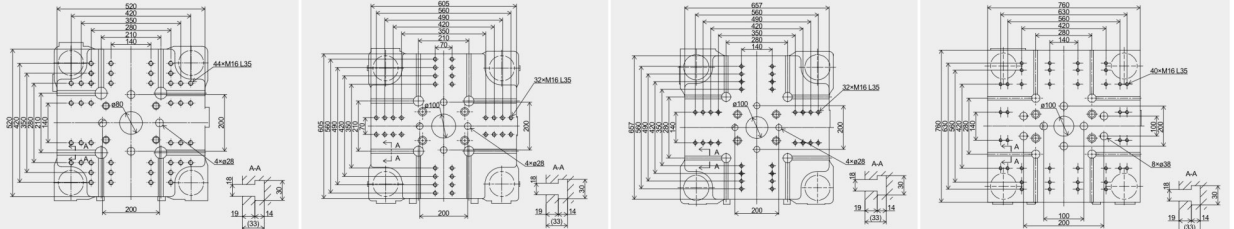
# ŞARTNAME

TEKNİK VERİ  
MACHINE TYPE

	MA860/280GII			MA1200/400GII			MA1600/570GII			MA2000/770GII			
	A	B	C	A	B	C	A	B	C	A	B	C	
<b>ENJEKSİYON ÜNİTESİ</b>													
Vida Çapı	mm	32	36	40	36	40	45	40	45	50	45	50	55
Vida Boy/Çap oranı	L/D	22.5	20	18	23.3	21	18.7	22.5	20	18	22.2	20	18.2
Teorik enjeksiyon hacmi	cm <sup>3</sup>	120	152	188	173	213	270	252	319	394	365	451	546
Enjeksiyon Kapasitesi (PS)	g	109	138	171	157	194	246	229	290	359	332	410	497
Enjeksiyon Oranı	g/s	74	94	116	93	115	146	112	141	175	152	187	227
Enjeksiyon Basıncı	MPa	237	187	151	231	187	147	226	178	145	213	172	142
Plastikleşme Hızı (GPPS) ①	g/s	9.9	11.3	13.9	10.4	12.7	16.5	13.8	17.7	21.1	17.5	21.0	25.9
Plastikleşme Hızı (HDPE) ②	g/s	-	-	-	-	-	-	-	-	-	-	-	-
Vida Devir Hızı	rpm	0-235			0-215			0-205			0-175		
<b>MENGENE ÜNİTESİ</b>													
Kilitleme Gücü	kN	860			1200			1600			2000		
Mengene Stroğu	mm	310			350			420			470		
Kolonlar Arası Mesafe (HxV)	mm	360x360			410x410			470x470			510x510		
Max.Kalip Kalınlığı	mm	360			430			500			510		
Min.Kalip Kalınlığı	mm	150			150			180			200		
İtici Stroğu	mm	100			120			140			140		
İtici Gücü	kN	33			33			33			62		
<b>DİĞERLERİ</b>													
Pompa motor Gücü	kW	13			15			18.5			22		
Isıtma Gücü	kW	8.1			11.75			11.75			16		
Makina Boyutları (LxWxH)	m	4.11x1.14x1.97			4.58x1.21x1.98			4.91x1.31x2.0			5.43x1.37x2.16		
Makina Ağırlığı	t	3			4.1			4.9			6.3		
Mali Hazne Kapasitesi	kg	25			25			50			50		
Yağ Tankı Kapasitesi	l	130			155			185			235		

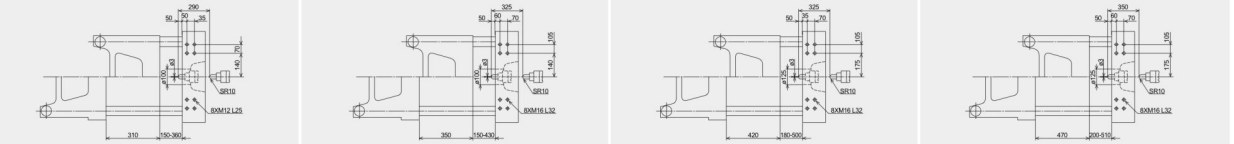
## Plaka Ebatları

Hareketli Plaka



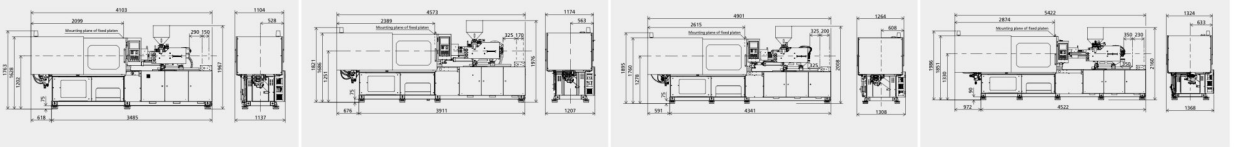
## Plaka Ebatları

Robot bağlantı delikleri sabit plakada



## Makine boyutları

① Plastikleme kapasitesi (GPPS): 3 bölümlü vidaların GPPS plastikleme kapasitesi uygulamasıyla Çin standardı GB / 22530-2010  
 ② Plastikleme kapasitesi (HDPE): Euromap 19, bariyer vidalarının HDPE plastikleme kapasitesi uygulaması ile  
 Daha fazla teknik ilerlemenin bir sonucu olarak değişiklik yapma hakkını saklı tutuyoruz.





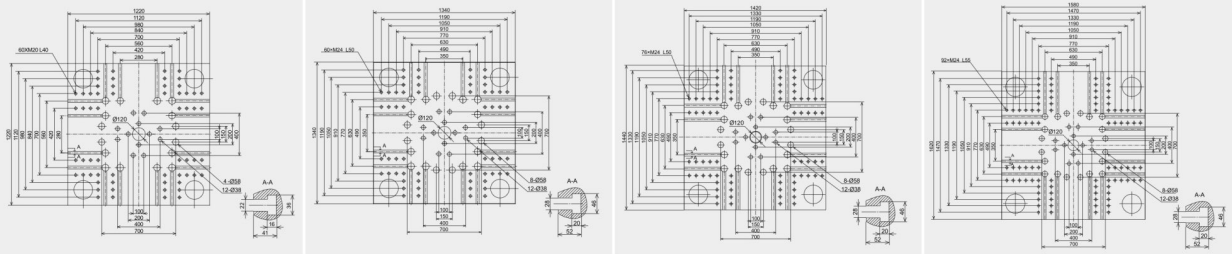
## ŞARTNAME

TEKNİK VERİ  
MACHINE-TYPE

ENJEKSİYON ÜNİTESİ	MA5300/4000GII				MA6500/4550GII				MA7800/6350GII				MA10000/7950GII				
	A	B	C	D	A	B	C	D	A	B	C	D	A	B	C	D	
Vida Çapı	mm	80	85	90	100	80	90	100	110	90	100	110	120	100	110	120	130
Vida Boy/Çap oranı	L/D	22	20.7	19.6	17.5	24.8	22	19.8	18	24.4	22	20	18.3	24.2	22	20.2	18.6
Teorik enjeksiyon hacmi	cm <sup>3</sup>	2211	2496	2799	3455	2211	2799	3455	4181	2799	3455	4181	4976	3769	4561	5428	6371
Enjeksiyon Kapasitesi (PS)	g	2012	2272	2547	3144	2012	2547	3144	3805	2547	3144	3805	4528	3430	4151	4940	5797
Enjeksiyon Oranı	g/s	454	513	575	710	427	540	667	806	567	700	847	1008	653	790	940	1104
Enjeksiyon Basıncı	MPa	199	176	157	127	226	178	144	119	224	182	150	126	217	179	151	128
Plastikleşme Hızı (GPPS) ①	g/s	64.7	71.6	81.4	99.4	75.7	95	117	137	89.5	110	130	152	104	125	145	167
Plastikleşme Hızı (HDPE) ②	g/s	94	104	118	145	112	142	175	206	132	162	193	224	152	182	215	239
Vida Devir Hızı	rpm	0-145				0-131				0-136				0-108			
MENGENE ÜNİTESİ																	
Kilitleme Gücü	kN	5300				6500				7800				10000			
Mengene Stroğu	mm	825				900				980				1120			
Kolonlar Arası Mesafe (HxV)	mm	830x800				895x895				980x980				1090x1090			
Max.Kalıp Kalınlığı	mm	850				900				980				1100			
Min.Kalıp Kalınlığı	mm	350				400				400				500			
İtici Stroğu	mm	200				260				260				320			
İtici Gücü	kN	158				186				186				215			
DİĞERLERİ																	
Pompa motor Gücü	kW	70				85				30+70				37+70			
Isıtma Gücü	kW	45.7				54.3				67.8				81			
Makina Boyutları (LxWxH)	m	9.06x2.07x2.67				10.07x2.20x2.73				10.72x2.29x2.75				11.87x2.42x2.86			
Makina Ağırlığı	t	23				30.2				36				47.5			
Mali Hazne Kapasitesi	kg	100				100				100				100			
Yağ Tankı Kapasitesi	l	750				880				1000				1150			

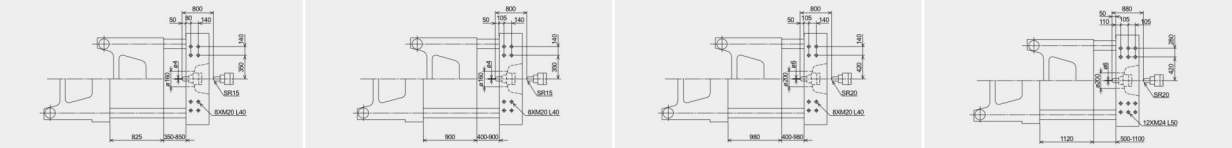
### Plaka Ebatları

Hareketli Plaka



### Plaka Ebatları

Robot bağlantı delikleri sabit plakada



### Makine boyutları

① Plastiklenme kapasitesi (GPPS): 3 bölgeci vidaların GPPS plastiklenme kapasitesi uygulamasıyla Çin standardı GB / 22530-2010

② Plastiklenme kapasitesi (HDPE): Euromap 19, bariyer vidalarının HDPE plastiklenme kapasitesi uygulaması ile

Daha fazla teknik ilerlemenin bir sonucu olarak değişiklik yapma hakkını saklı tutuyoruz.

